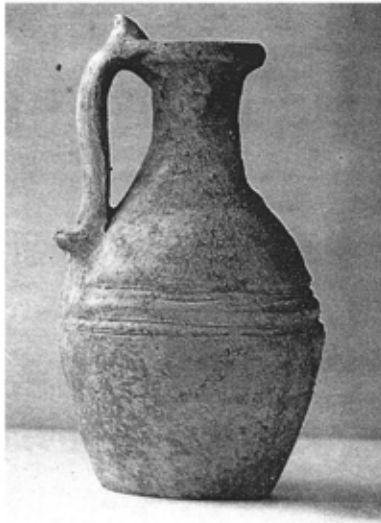
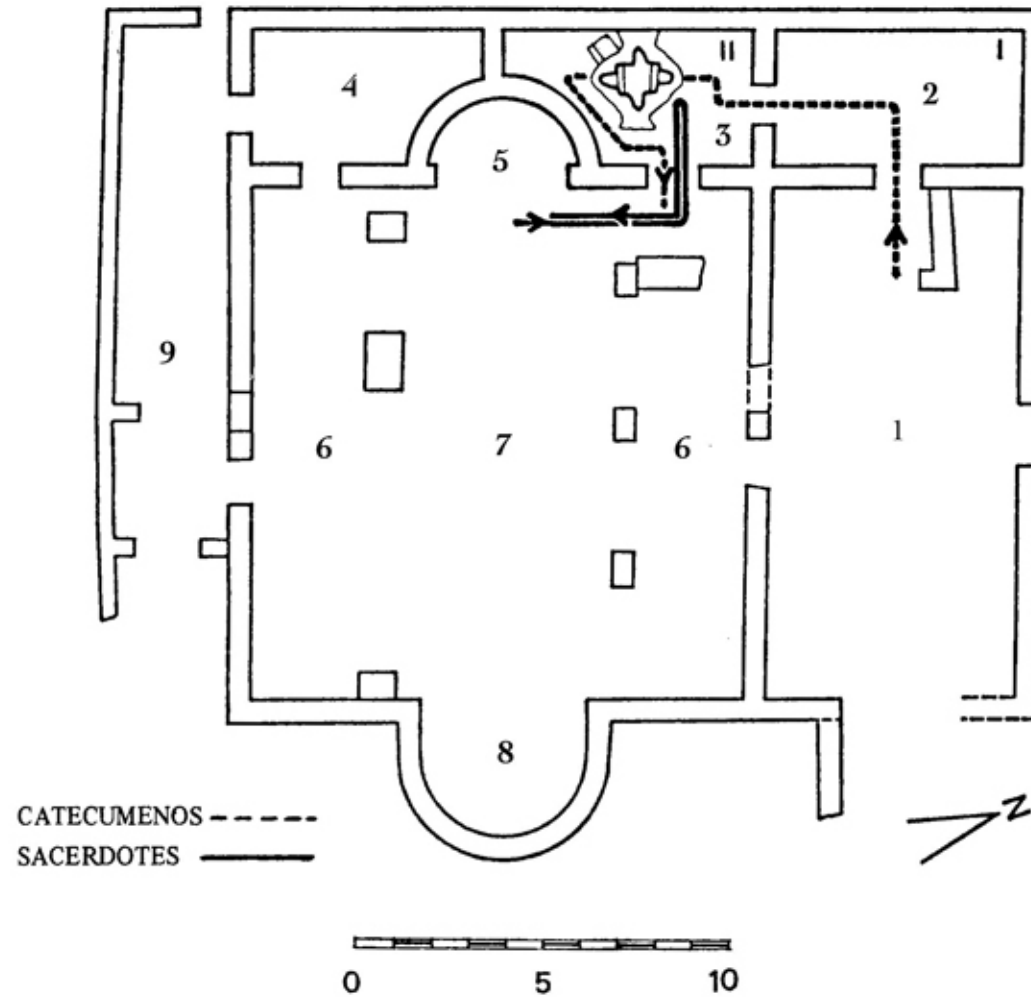


MAQUETA DE LA BASILICA



JARRA RITUAL

De cuerpo fusiforme y largo cuello, con un asa que arranca del borde de la boca y va a la parte superior de la panza. Es de barro blanco con una tonalidad rosada. Mide 20,5 cm de altura por 8,5 cm de ancho máximo y su boca tiene 4 cm. de diámetro.



- 1 Atrio 2 Antesala del baptisterio 3 Baptisterio 4 Sacristía
5 Ábside principal 6 Naves laterales 7 Nave central 8 Ábside 9 Atrio

En la ceremonia del bautismo los catecúmenos pasaban del atrio a la antesala, donde se sometían a unos exorcismos, para que su alma quedara liberada de los malos espíritus.

Seguidamente, con el rostro vuelto a Occidente, recitaban unas oraciones renunciando a Satanás.

A continuación, daban media vuelta y, mirando a Oriente, hacían una profesión de fé.

Cumplidos estos requisitos, eran ungidos con aceite, y pasaban al baptisterio, introduciéndose en la pila bautismal por los escalones de Levante. Se sumergían tres veces en el agua purificadora invocando sucesivamente los nombres del Padre, el Hijo y el Espíritu Santo. A partir de ese momento eran Cristianos.

El neófito salía de la piscina por el lado opuesto y recibía la unción o crisma, se revestía de ropas blancas y entraba en la nave lateral de la epístola. Había llegado el momento de recibir la Eucaristía.



PLACA DE MÁRMOL DE LAS AGUILAS
Este conjunto decorativo de la captura de un herbívoro por un ave rapaz está presente en las artes plásticas de Oriente Medio desde el siglo IV A.C. Según A. Grabar, las representaciones de animales abundan en los relieves bizantinos desde el siglo V hasta el final del Imperio.



LÁPIDA DE FIRMANA

Inscripción lapidaria, dedicada a una niña llamada

Firmana, que dice: "FIRMANA IN PAX ANIMA DULCIS VIXIT IN BONIS ANNIS DVOBUS MENSIS OCTO RECOLLECTA EST IN PACE SEPTIMV KALENDAS FEBRVARI AS DIES SATVRNI"

(La niña Firmana, de carácter dulce, vivió entre los buenos dos años y ocho meses, fue recibida en paz el día siete de las kalendas de febrero, sábado).